

Comune: CASOLE D'ELSA

Elaborato: Pianimetria stato attuale e modificato
 Sezioni e Particolari

Data: Giugno 2014 | Scala: varie

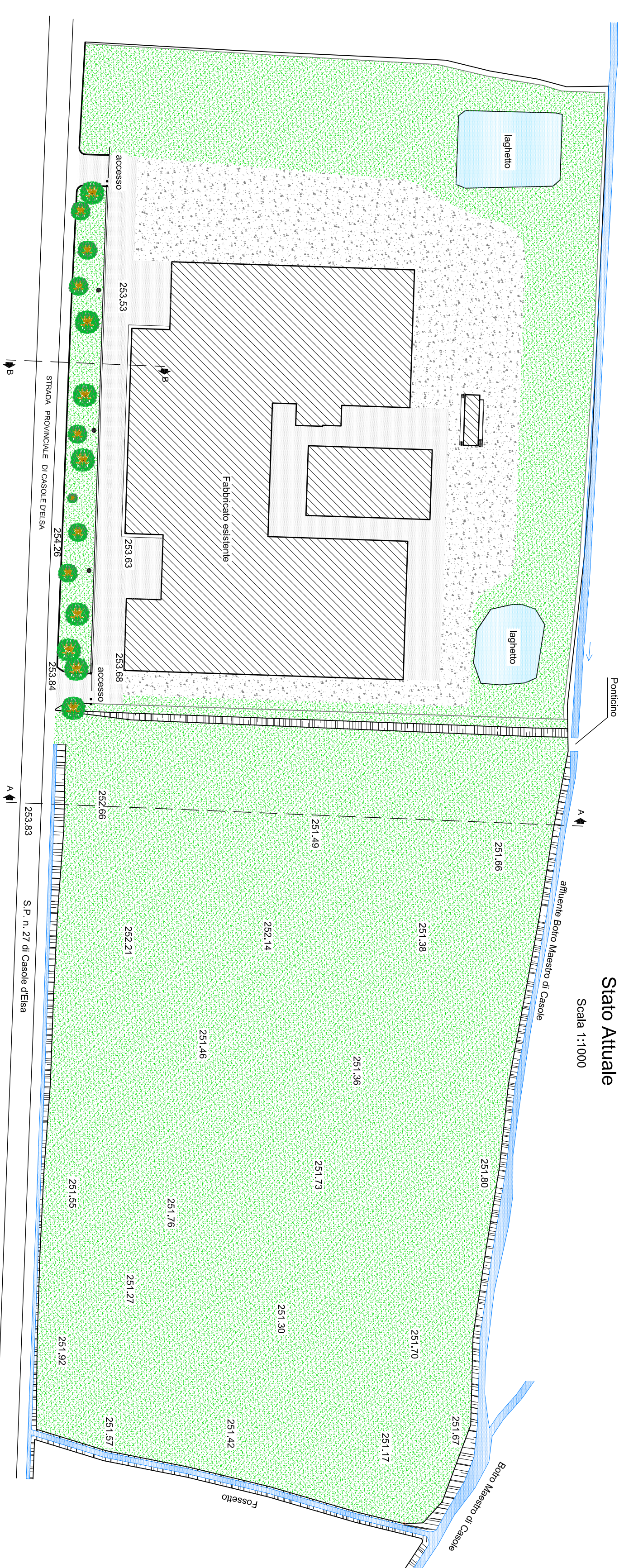
Proprietà: PIANO S.R.L.

Tecnico: Arch. PISANESCHI ANNALISA

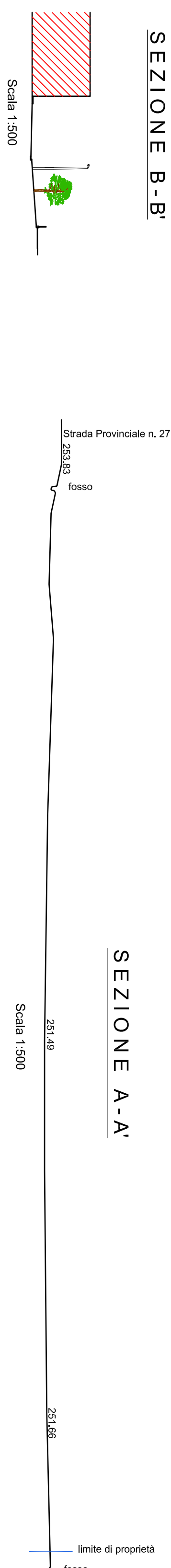
Varante:

TABELLA PARAMETRI URBANISTICI				
Superficie zona AT 4:7	Superficie coperta	Superficie a parcheggio pubblico	Superficie a verde pubblico	Superficie a verde pubblico
Regolamento Urbanistico	mq. 60.778,00	mq. 11.000,00	mq. 2.405,00	mq. 3.743,00
Piano di lottizzazione	mq. 60.778,00	lotto 1 - mq. 5.486,50 lotto 2 - mq. 5.513,50 mq. 11.000,00	mq. 2.405,00	mq. 3.743,00

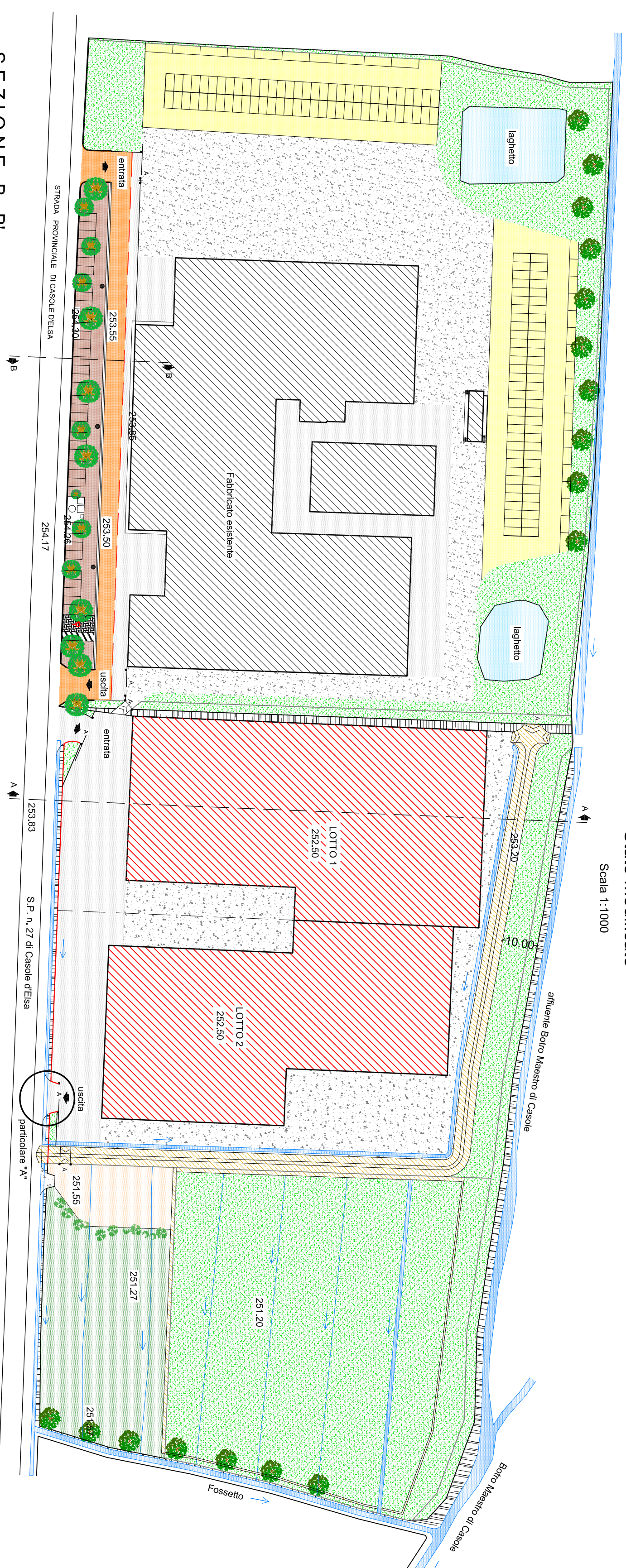
PLANIMETRIA GENERALE
 Stato Attuale
 Scala 1:1000



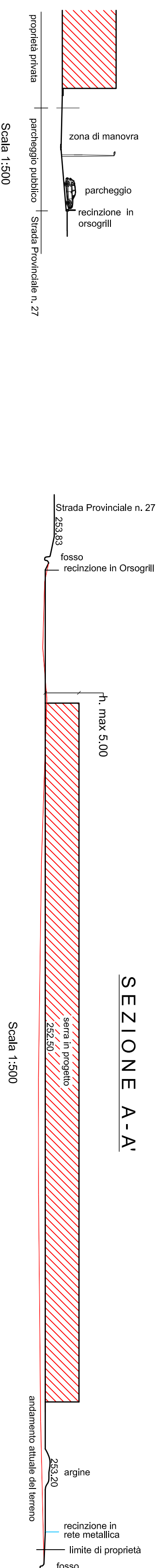
SEZIONE A-A'
 Scala 1:500



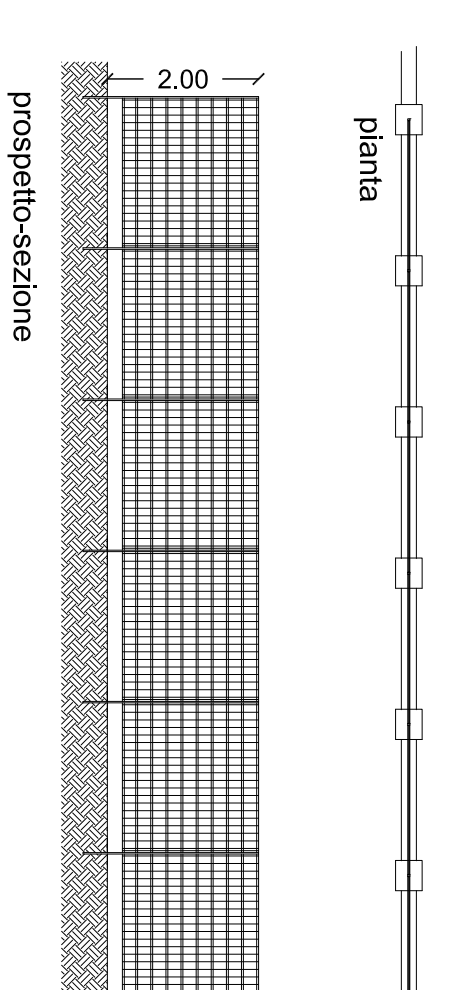
PLANIMETRIA GENERALE
 Stato Modificato
 Scala 1:1000



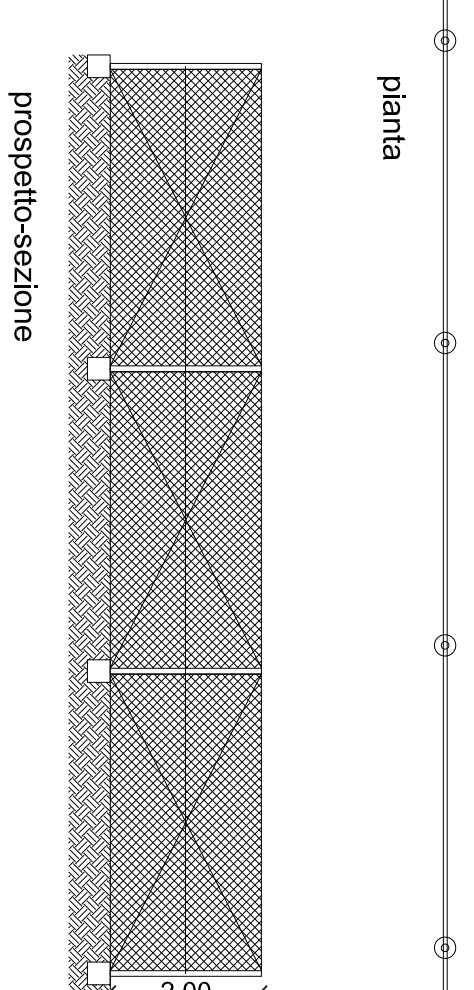
SEZIONE B-B'
 Scala 1:500



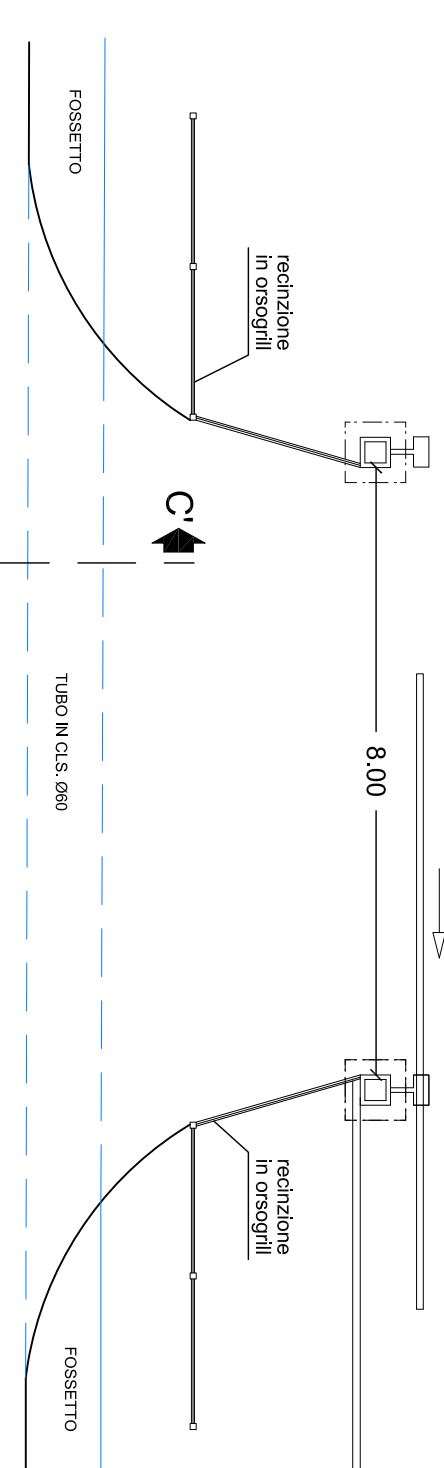
PARTICOLARE RECINZIONE IN "ORSOGRILL"
 Scala 1:100



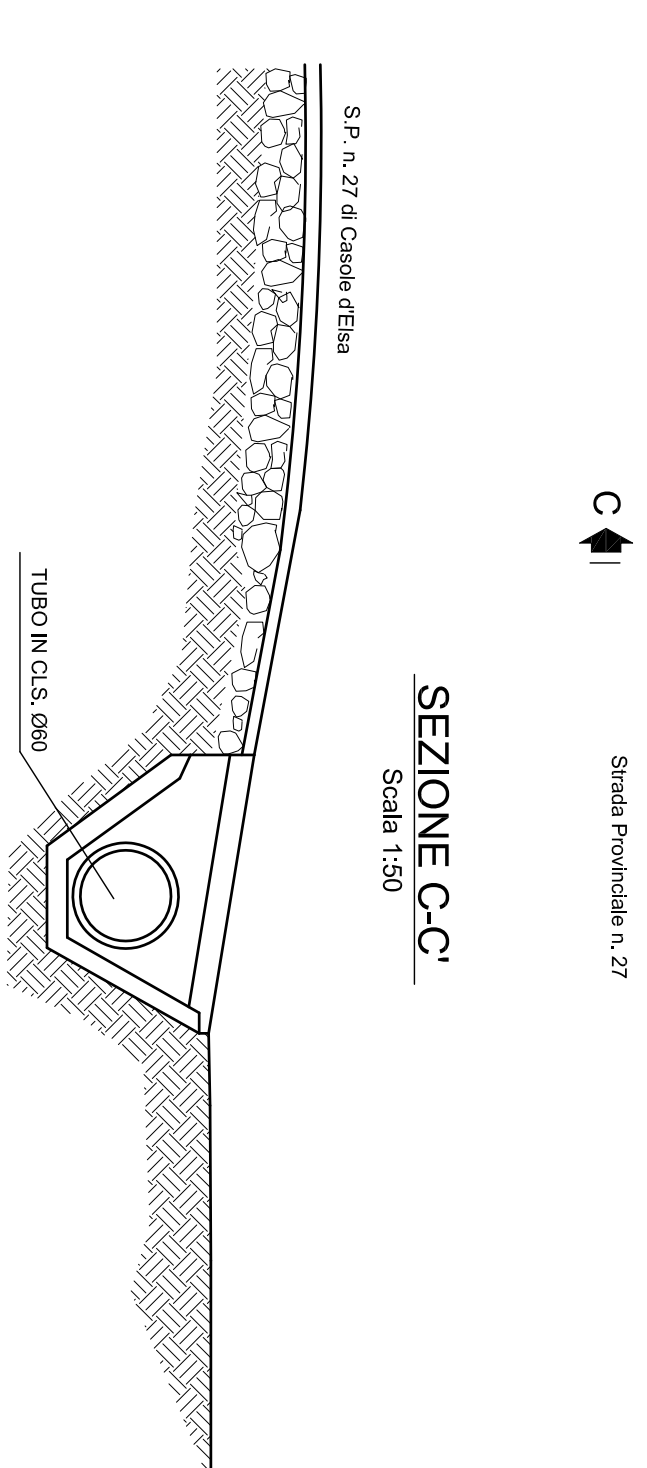
PARTICOLARE RECINZIONE IN "RETE MALLICCA"
 Scala 1:100



PARTICOLARE "A"
 Scala 1:100



SEZIONE C-C'
 Scala 1:50



SEZIONE B-B'
 Scala 1:100

